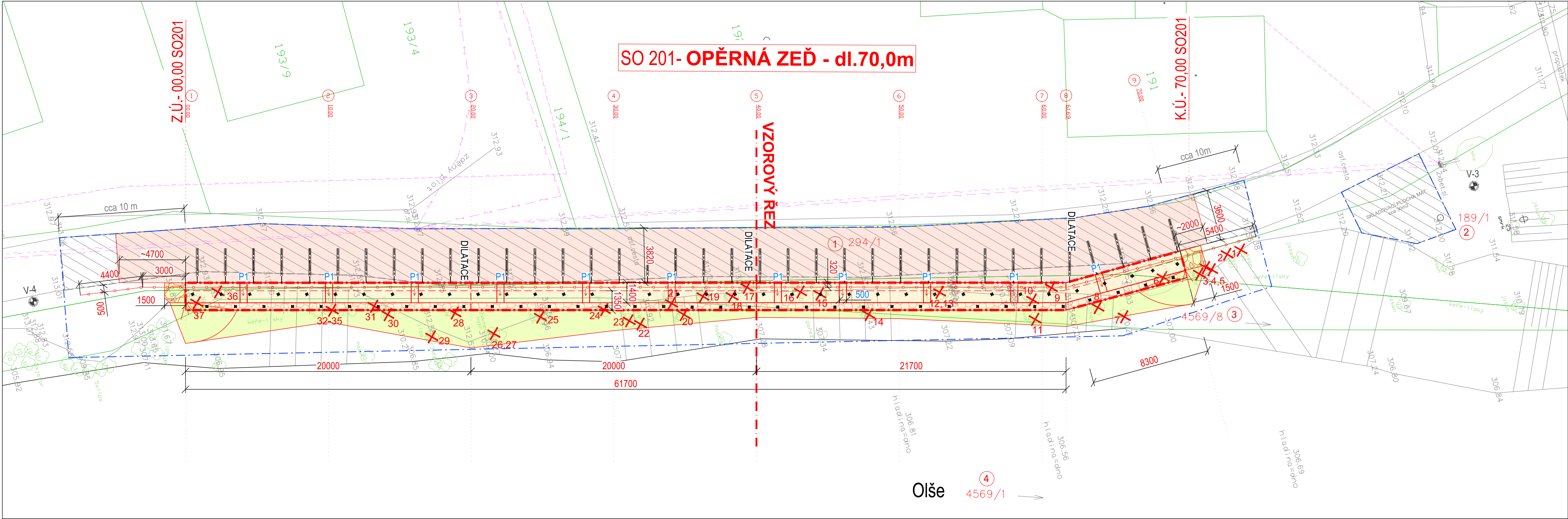


Koordinační situační výkres - 1:200



Legenda - stavební úpravy

- SO 201- stabilizační konstrukce - dl.70,0m
- Kamenná rovnánina prolitá betonem
- ž.b. práh (základ), zemní hřebíky
- SO 201- stabilizační konstrukce - dl.70,0m
- Betonová římsa + zábradelní svodidlo
- SO 101 - Úpravy vozovky
- Obnova konstrukce, asf. kryt -300 m²
- Prac. spáry ošetřit asf. zálivkou
- Z.1 - zábradelní svodidlo tř.H2
NOVÉ - do bet. římsy - celk. dl. 82bm
- SO 201- modelace terénu / zpětný zásyp / zatravnění
- zatravnění / úprava terénu
- přechodové části kamenná dlažba LK min. 25+50kg/ks
- DDZ - pracovní úsek na komunikaci, dl.90 m
(částečná uzavírka komunikace po dobu stavby)

Legenda - Vedení IS (stávající)

- ČEZ Distribuce, a.s. - podzemní vedení NN do 1kV
- ČEZ Distribuce, a.s. - nadzemní vedení VN do 35kV
- GasNet,s.r.o. - podzemní vedení plynu
- CETIN, a.s. - vedení optického kabelu
- Legenda čar:
Hranice parcel KN
Hranice parcel KN (slučka)
Číslo parcely KN
Číslo parcely KN - dotčený pozemek
Číslo položky záboru
Záborová čára - DOČASNÉ ZÁBORY
Záborová čára - TRVALÉ ZÁBORY
Kácení zeleně vyžadující povolení - 37 ks

Identifikační údaje zájmové lokality

Kraj: Moravskoslezský
Okres: Frýdek Místek
Obec: Třinec
Katastrální území: Lyžbice (okres Frýdek Místek); 771104
Vendryně (okres Frýdek Místek); 780014
Silnice: místní komunikace 74c, ul. Olšová
Staničení/lokalizace: místní komunikace 74c, před RD č.p. 11
Umístění stavby - pozemky: K.Ú. Lyžbice (okres Frýdek Místek); 771104
p.č. 294/1 - ostatní plocha / ostatní komunikace
Statutární město Třinec, Jablunkovská 160, Staré Město, 73961 Třinec
K.Ú. Lyžbice (okres Frýdek Místek);771104
p.č.189/1 - ostatní plocha / neorná půda
Niemczyk Petr, Olšová 1351, Lyžbice, 73961 Třinec
K.Ú. Vendryně (okres Frýdek Místek);780014
p.č.4569/8 - koryto vodního toku přirozené nebo upravené
Niemczyk Petr, Olšová 1351, Lyžbice, 73961 Třinec
K.Ú. Vendryně (okres Frýdek Místek);780014
p.č.4569/1 - koryto vodního toku přirozené nebo upravené
Povodí Odry, s.p., Varenská 3101/49, Moravská Ostrava, 70200 Ostrava
K.Ú. Lyžbice (okres Frýdek Místek); 771104
p.č. 294/1 - ostatní plocha / ostatní komunikace
Statutární město Třinec, Jablunkovská 160, Staré Město, 73961 Třinec
K.Ú. Lyžbice (okres Frýdek Místek);771104
p.č.189/1 - ostatní plocha / neorná půda
Niemczyk Petr, Olšová 1351, Lyžbice, 73961 Třinec
K.Ú. Vendryně (okres Frýdek Místek);780014
p.č.4569/8 - koryto vodního toku přirozené nebo upravené
Niemczyk Petr, Olšová 1351, Lyžbice, 73961 Třinec
K.Ú. Vendryně (okres Frýdek Místek);780014
p.č.4569/1 - koryto vodního toku přirozené nebo upravené
Povodí Odry, s.p., Varenská 3101/49, Moravská Ostrava, 70200 Ostrava
JTSK
Bpv

ZMĚNA VÝKRESU :

Č. ZMĚNY	PŘEDMĚT ZMĚNY	ZMĚNU PROVEDL	PODPIS	DATUM ZMĚNY

VYPRACOVAL:	VEDOUCÍ PROJEKTANT:	ZODPOVĚDNÝ PROJEKTANT:	GePS-Geotechnik,s.r.o. Starobělská 3214/85 700 30 Ostrava-Zábřeh sipek73@seznam.cz, tel.724888141, dat. schr.: ejexb5d iČ: 06704778, DIČ: CZ06704778	
Ing. Lukáš Ďuriš	Ing. Pavel ŠÍPEK	Ing. Pavel ŠÍPEK		
INVESTOR: město Třinec			DATUM	10/2021
NÁZEV AKCE: Zajištění břehového svahu Olše – MK č.74c naproti č.p.11, Lyžbice			FORMÁT	4xA4
SO 200 - Mostní objekty a zdi			MĚŘÍTKO	1:200
SO 201 - Opěrná zeď č.1			ZAKÁZKA	Ge-28-2020
NÁZEV VÝKRESU			STUPEŇ	Č.PŘÍLOHY
Koordinační situační výkres			DUR +DSP	C.3